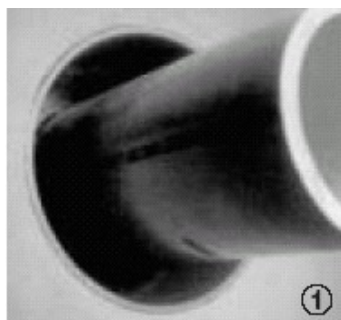


Návod k montáži prostupových těsnění



1 Trubku nebo kabel je nutno vycentrovat v ose otvoru. Tato poloha musí být pevně fixována stabilními podložkami. Těsnění nemůže přenášet žádné radiální síly.



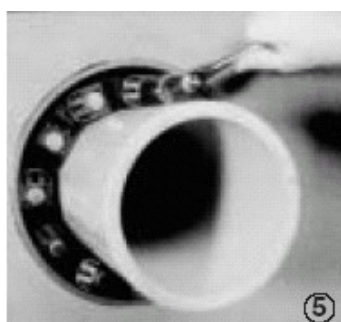
2 Jednotlivé segmenty těsnění spojte do pásu, poslední šroub nechte volný. Obepněte pás okolo trubky (kabelu) a spojte oba konce. Přítlačné podložky musí být dotaženy tak, aby se jednotlivé segmenty mohly otáčet kolem šroubů.



3 Všechny šrouby musí být otočeny hlavou k pracovníkovi (směrem ven z otvoru). Případné prověšení pásu ne-ní závadou. V žádném případě nezkracujte segmenty těsnění. U malých trubek je dobré, když se pás při montáži musí mírně protáhnout.



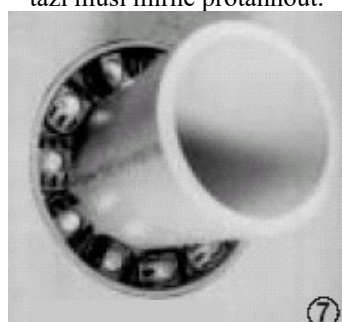
4 Začněte nasunovat pás do meziprostoru. Hlavy šroubů musí zůstat přístupné i po montáži. U těsnění s velkými segmenty zasuňte pás nejdříve v poloze 6 hodin a pak po obou stranách do polohy 12 hodin.



5 Šrouby začněte dotahovat v poloze 12 hodin, postupujte ve směru hodinových ručiček dle pokynů v bodu 6. Dotažte pouze ručně, bez použití el. nářadí.



6 Každý šroub dotáhněte maximálně o 4 otáčky a přejděte na další ve směru hodinových ručiček. Dotažení opakujte tolikrát dokola než pryž z jednotlivých segmentů vyplní mezery mezi přítlačnými podložkami.



7 Po dvou hodinách je nutno dotažení šroubů zopakovat. Záruka prodejce se vztahuje pouze na vady materiálu. Při použití našeho těsnění v neobvyklých podmínkách musí uživatel funkčnost těsnění předem vyzkoušet.

Typ	Maximální utahovací moment	
	Platí pro provedení C, CS, O a OS	Platí pro provedení B a BS
100	1 Nm	1 Nm
200 až 275	1,5 Nm	1 Nm
300 až 360	5 Nm	4 Nm
400 až 475	15 Nm	12 Nm
500 až 575	30 Nm	22 Nm
615 až 700	60 Nm	48 Nm



Co je třeba udělat při montáži našeho těsnění

- 1 Přesvědčit se, že povrch těsnění, trubky (kabelu) a otvoru je zbaven všech nečistot.
- 2 Ujistit se, že trubka či kabel jsou v otvoru vycentrovány.
- 3 Po nainstalování těsnícího pásu se přesvědčit, že všechny přítlačné podložky jsou správně natočeny.
- 4 Používat vždy předepsaný počet segmentů.
- 5 Dbát na to, aby centrická poloha trubky v otvoru byla zajištěna i po napuštění (zahrnutí) trubky.



Co se nesmí při montáži prostupových těsnění dělat

- 1 Zasunovat těsnící pás do otvoru pokud nejsou vyrovnány přítlačné podložky.
- 2 Montovat naše těsnění na spirálově svařované trubky.
- 3 Dotáhnout nějaký šroub napevno dřív, než se začne dotahovat následující.
- 4 Používat elektrické, akumulátorové nebo pneumatické nářadí k dotahování šroubů.