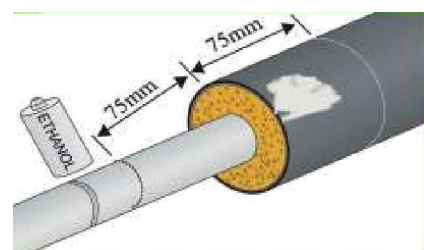
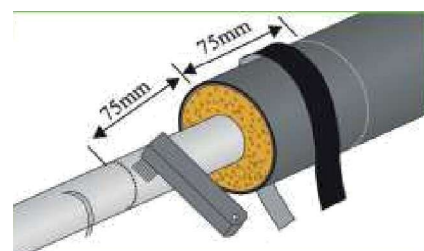
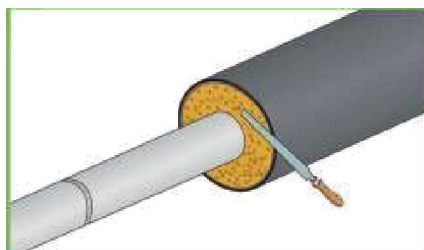
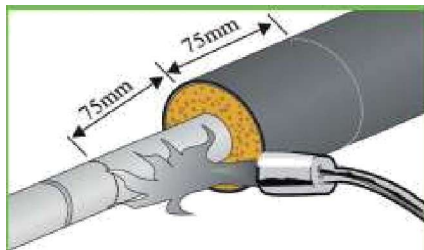
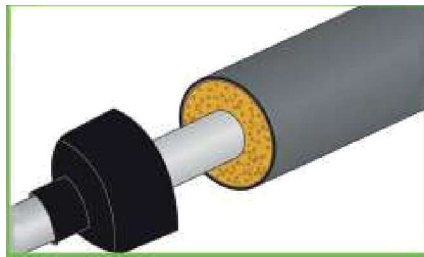
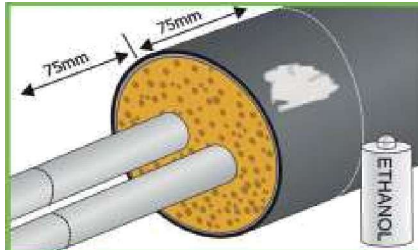
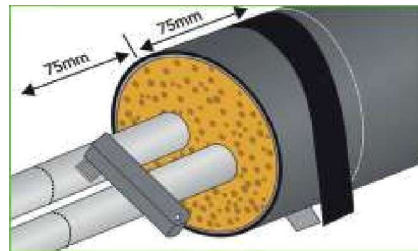
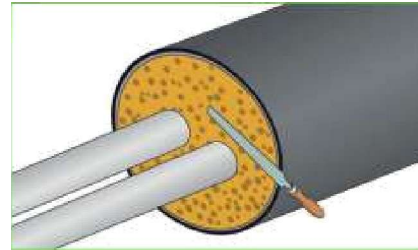
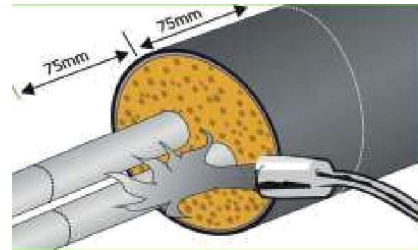
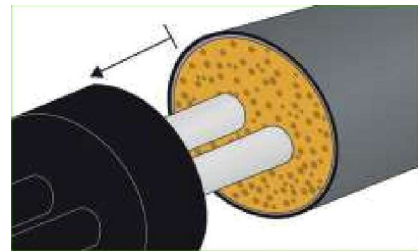
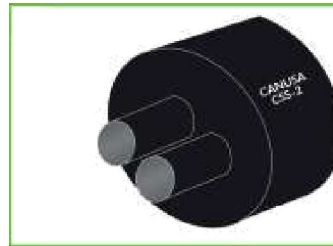


Smršťovací koncovky 4pipes typu CSS a CSS2

Montáž CSS



Montáž CSS2



1. Uzávěr CSS nasadíte před přivařením provozního potrubí.

2. Pro přípravu trubky odsuňte uzávěr z čelní strany plášťové trubky.

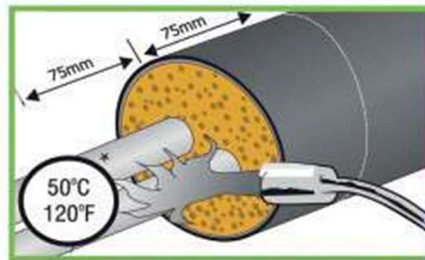
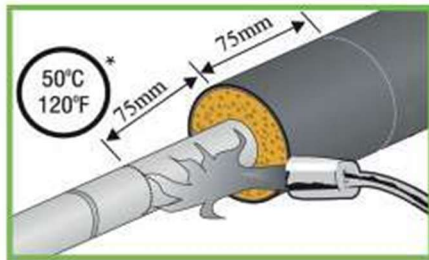
3. Osušte povrchovou plochu potrubí měkkým plamenem

4. Odstraňte přebytečnou pěnu.

5. Povrchové plochy trubky osmirkujte (zrnitost 40 - 50).

6. Odmastěte povrch trubky např. PE čističem.

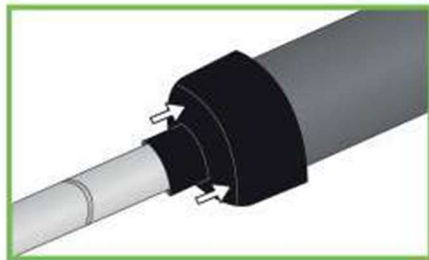
Smršťovací koncovky 4pipes typu CSS a CSS2



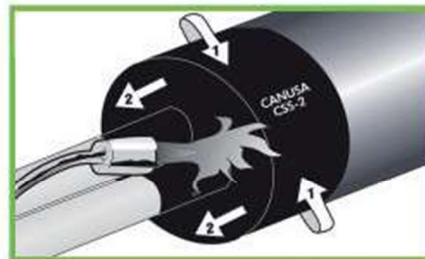
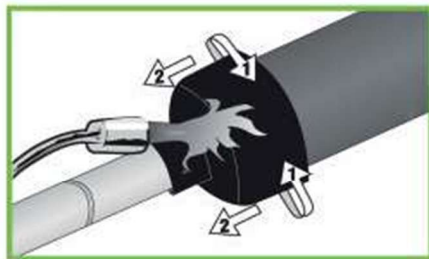
7. Předehřev >50 °C.



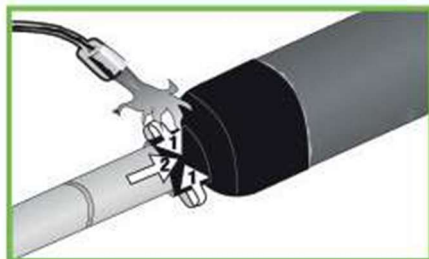
8. Nasadte uzávěr, a poté stáhněte ochrannou fólii.



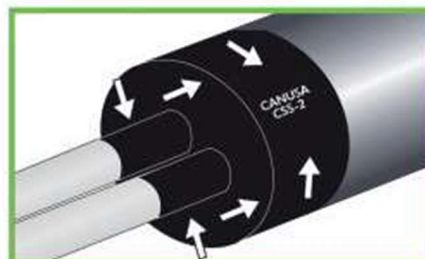
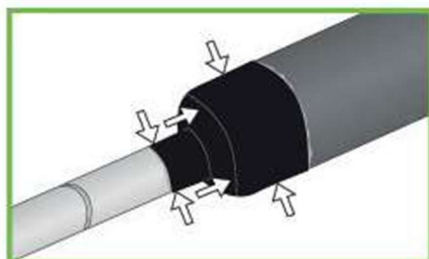
9. Uzávěr je třeba přitlačit rukavicí.



10. Rovnoměrně zahřívějte po celém obvodu měkkým propanovým plamenem, případně upravte polohu rukou (v rukavicí).



11. Nedržte plamen na čelní ploše



12. Zatlačte uzávěr za tepla na čelní stranu

Uzávěry CSS nejsou těsnění proti tlakové vodě v zemi. Nechte je dobře vychladnout.